



Retrouvez-nous sur :



Tweet

J'aime 0



Rechercher



BREA LA BANQUE RÉGIONALE de l'emploi et de l'apprentissage
UN SERVICE POUR L'EMPLOI



[Aix Marseille](#)

[Provence](#)

[Méditerranée](#)

[Ailleurs](#)

[Sports](#)

[Culture](#)

[Art de vivre](#)

[Contact](#)

[Nos partenaires](#)

[Accueil](#) > [Aix Marseille](#) > [Société](#) > **Grand Port Maritime de Marseille : Intervention du GRIMP à la suite de la (...)**



Grand Port Maritime de Marseille : Intervention du GRIMP à la suite de la chute d'un docker

samedi 26 août 2017



Les hommes du GRIMP ont dégagé un docker qui a chuté d'un conteneur
(Photo BMPM/SM Damien Hill)

Dans la même rubrique

➤ **Grand Port Maritime de Marseille : Intervention du GRIMP à la suite de la chute d'un docker**

➤ **Marseille : Sécurité de la navigation - les services de l'État contrôlent un navire à passer**

➤ **Marseille : Une fourgonnette force sur des arrêts de bus tuant une femme et en blessant grièvement une autre**

➤ **Feu d'Aubagne : La SNCF s'engage à un remboursement des usagers après les blocages dans le Sud-Est**

➤ **Aubagne : le feu "fixé" a parcouru 240 hectares**

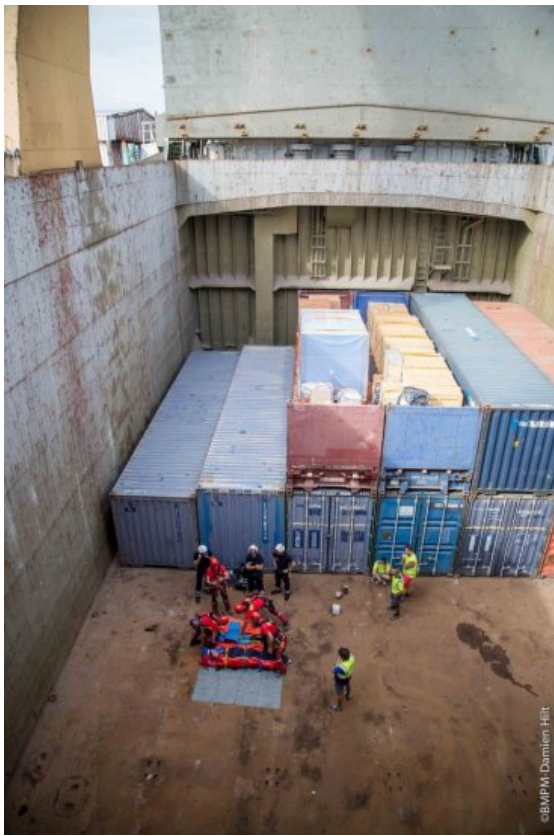
➤ **Bouches-du-Rhône : Important feu de forêt sur la commune d'Aubagne**

➤ **Risque de feux de forêts dans les Bouches-du-Rhône : 24 massifs interdits d'accès et de travaux ce samedi 19 août**

➤ **Marseille : Cérémonie d'hommage à deux marins-pompiers morts au feu**

➤ **Avis de coup de vent dans les Bouches-du-Rhône : Pompiers 13 appellent à la prudence**

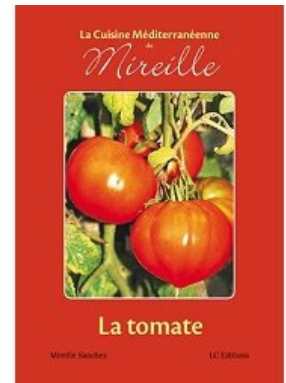
➤ **Douane : saisie à Marseille de plus de 86 000 paires de gants de haute protection non conformes**



un docker, qui participait aux manœuvres de chargement du navire « Gouraya », a chuté du haut d'un conteneur situé au fond de la cale d'une profondeur de 12 mètres (Photo BMPM/SM Damien Hill)

Il est un peu plus de neuf heures, ce samedi 26 août, lorsque les marins-pompiers sont appelés pour un homme qui aurait chuté au sein du Grand Port Maritime de Marseille (GPMM), au niveau du poste 45, dans les bassins Est, quartier Arenc, dans le 2e arrondissement. Rapidement arrivés sur les lieux, les marins-pompiers confirment qu'un docker, qui participait aux manœuvres de chargement du navire « Gouraya », a chuté du haut d'un conteneur. Ce conteneur étant situé au fond de la cale d'une profondeur de 12 mètres, l'évacuation de la victime, d'une trentaine d'années, est délicate. Les moyens du Groupe de Reconnaissance et d'Intervention en Milieu Périlleux (GRIMP) sont appelés en renfort, afin d'extraire la victime. Ils utilisent les moyens à disposition dans le port et parviennent à évacuer l'homme grâce à une grue de manutention, en le plaçant dans une civière spécialisée pour l'immobiliser. L'homme souffre de douleurs au bassin à la suite de sa chute et est rapidement transporté à l'hôpital par les marins-pompiers. L'intervention aura nécessité 4 engins et 11 marins-pompiers.

NON ECONOMICS



Mots-clés

BMPM

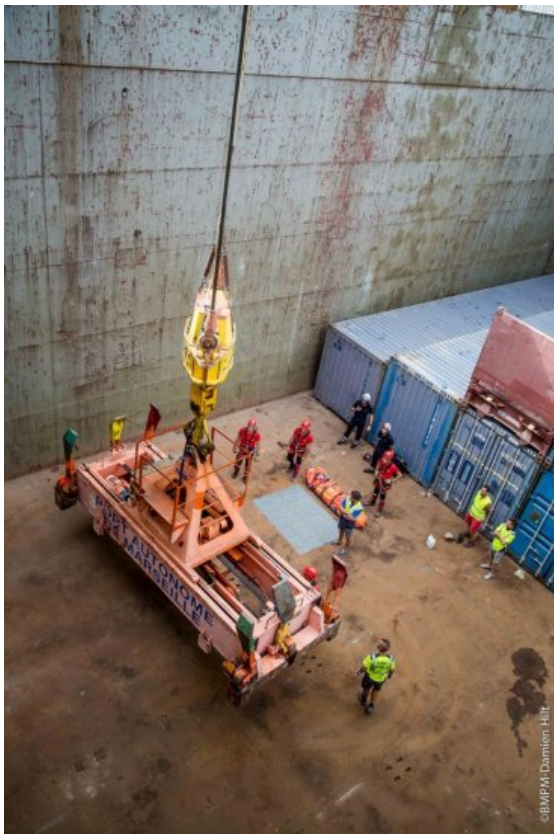
GPMM

Marins-pompiers

Marseille

Port de Marseille-Fos





Le GRIMP a évacué l'homme grâce à une grue de manutention, en le plaçant dans une civière spécialisée pour l'immobiliser (Photo BPPM/SM Damien Hill)



L'homme souffre de douleurs au bassin à la suite de sa chute et est rapidement transporté à l'hôpital par les marins-pompiers (Photo BPPM/SM Damien Hill)



Un message, un commentaire ?

Ce forum est modéré a priori : votre contribution n'apparaîtra qu'après avoir été validée par un administrateur du site.

[Signaler un contenu ou un message illicite sur le site.](#)

Votre nom

Votre adresse email

Titre (obligatoire)

Grand Port Maritime de Marseille: Intervention du GRIMP à la suite de la chute d'un docker

Texte de votre message (obligatoire)

Pour créer des paragraphes, laissez simplement des lignes vides.

Contrôle anti-spam -> veuillez saisir les caractères de l'image ci-dessous :



Prévisualiser

DECATHLON

[Accueil](#) | [Plan du site](#) | [Contact](#) | [Presse](#) | [Mentions légales](#) | [RSS 2.0](#)

Destimed - Marseille (13 - Bouches-du-Rhône) - 5 Rue Menpenti Bât. O 13010 MARSEILLE

Réalisation [MySite Concept](#) - Design et logo [ZICKworld](#)